

第三节 用药与急救



导入新课

情景引入


你赞同下图中女孩说的话吗？

我想快点好，
吃**4**粒行吗？

该吃药了，医生说
一次吃**2**粒。



“良药苦口利于病”。正确用药能够治疗疾病,解除病痛。然而,“是药三分毒”,凡是药物都带有一定的毒性或副作用。如果应用合理,可以防治疾病,反之,则有可能危害健康。



你知道“是药三分毒”这句话的含义吗?

日常生活中有时会发生一些危急情况或意外伤害,如吃错药、溺水、跌伤出血等。因此,了解一些安全用药的常识和急救方法,对于保障身体健康,挽救病人生命有重要意义。

小资料

常见的药物不良反应有：青霉素过敏反应，轻者会出现皮疹及哮喘发作，严重时会发生过敏性休克，若抢救不及时会死亡；长期或大剂量服用阿司匹林可引起胃肠溃疡、出血或穿孔。

探究新知

合理用药是指安全、有效、经济地使用药物。

什么是合理用药、安全用药？



安全用药是指根据病人的病情、体质和药物的作用适当选择药物的品种,以适当的方法、剂量和在适当的时间准确用药,充分发挥药物的最佳效果,尽量减小药物对人体所产生的不良影响或危害。

当自己或家人生病时，你采用什么措施？
是自己吃药还是请医生诊治？

药物可分为处方药和非处方药。



处方药是指必须凭执业医师或执业助理医师的处方才可购买，并要遵医嘱使用的药物。（简称Rx）

非处方药是指不需要凭执业医师或执业助理医师的处方即可购买,但要按药品说明书的规定使用的药物。

非处方药适于消费者可以自我诊断、自我治疗的小伤小病,简称为OTC。





须在药店由执业药师指导购买和使用。

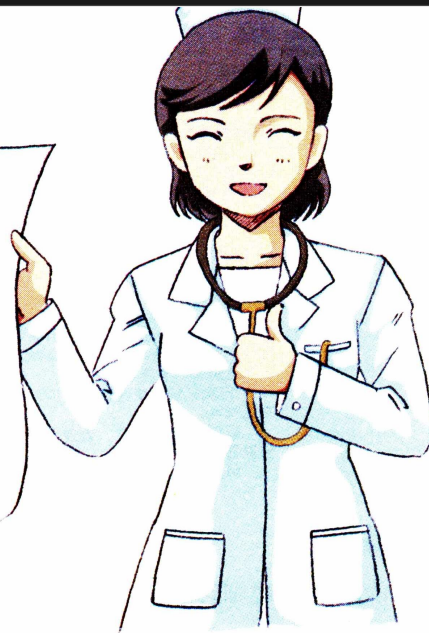
乙类非处方药



除可在药店出售外，还可在经食品药品监管部门批准的超市、宾馆、百货商店等处销售。

提示

请仔细阅读药品说明书，并按说明书使用或在药师的指导下使用。






处方药与非处方药的区别

药物	购买	服用
处方药	凭执业医师或执业助理医师所开的处方购买	按医嘱服用
非处方药	消费者按需要自行购买	按所附说明服用

讨论

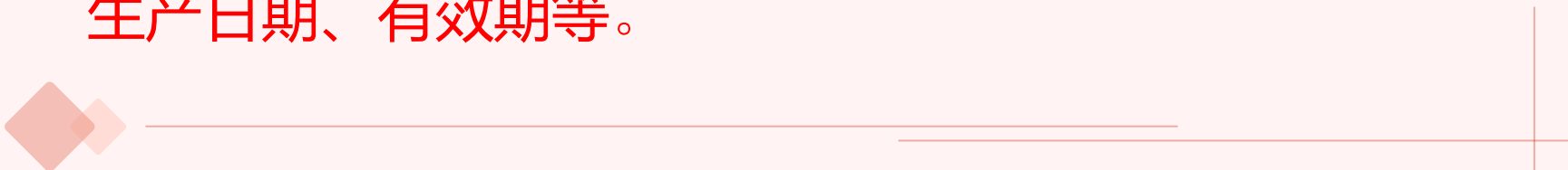
药品说明书有什么作用?

无论是处方药还是非处方药,在使用之前,都应该认真阅读药品说明书,了解药品名称、成分、性状、适应症、规格、用法用量、不良反应(副作用)、药物相互作用、注意事项、储藏条件、生产日期、有效期等,以确保用药安全。



药物的说明书中有哪些信息对于安全用药十分重要？

药品名称、成分、性状、适应症、规格、用法用量、不良反应(副作用)、药物相互作用、注意事项、储藏条件、生产日期、有效期等。



01

你能否从使用说明中概括出一些药物保存的基本要求？

大多需要放在干燥、避光的地方，而且要密封保存，避免受潮。药物受潮后有效成分可能分解，甚至发生霉变，影响药效。

你认为儿童能顺便用成年人的药物治疗相同的疾病吗？

儿童用药时，药品的品种、剂型和剂量的选择都需要考虑儿童所处年龄段生长发育的特点，不能随意参照成年人的用药。

02

中医学，作为中华民族的瑰宝，源远流长，承载着数千年的智慧与实践经验。

其理论基础蕴含着丰富的哲学思想。以阴阳五行学说为核心，认为世间万物皆可分为阴阳两面，阴阳相互对立又相互依存，维持着动态平衡；五行则通过相生相克的关系，阐释事物之间的联系与变化。这种哲学观念融入到人体生理病理的认知中，构建起独特的理论体系。中医还强调人体自身是一个有机整体，各个脏腑经络相互关联、协同运作，同时人体与自然环境也息息相关，倡导“天人合一”，即顺应自然规律养生治病。

诊断方法独具特色，讲究望、闻、问、切四诊合参。通过观察患者的面色、舌苔、形态等外观表现（望诊），聆听声音、嗅闻气味（闻诊），询问症状、病史、生活习惯（问诊），以及触摸脉象、按压身体特定部位（切诊），综合分析判断病情。

治疗手段丰富多样。中药以天然的植物、动物、矿物等为药材，依据君臣佐使原则组方配伍，通过调节人体阴阳气血平衡来治疗疾病。针灸则是利用针刺和艾灸穴位，激发经络气血运行，达到疏通经络、调和阴阳的目的。推拿按摩通过手法作用于人体体表穴位和部位，缓解肌肉紧张、改善气血循环。此外，还有拔罐、食疗、气功等多种疗法。


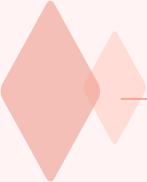
中医学注重整体观念、辨证论治，以独特的理论和方法为人类健康作出了卓越贡献，在当今世界医学舞台上依然散发着独特魅力，持续为人类健康保驾护航。





情景引入

生活中难免会遇到一些危急情况或意外伤害,例如,当你夏天游泳时,发现有人溺水;当你踢足球时,不小心跌倒,发生了骨折或外伤出血等。这时你应该怎么办呢?



探究新知




保持镇静

患者的症状或伤情

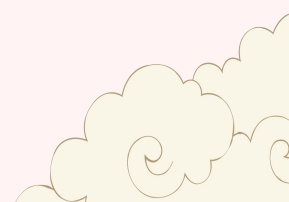

现场地点

等车地点

留下自己的姓名
和电话号码



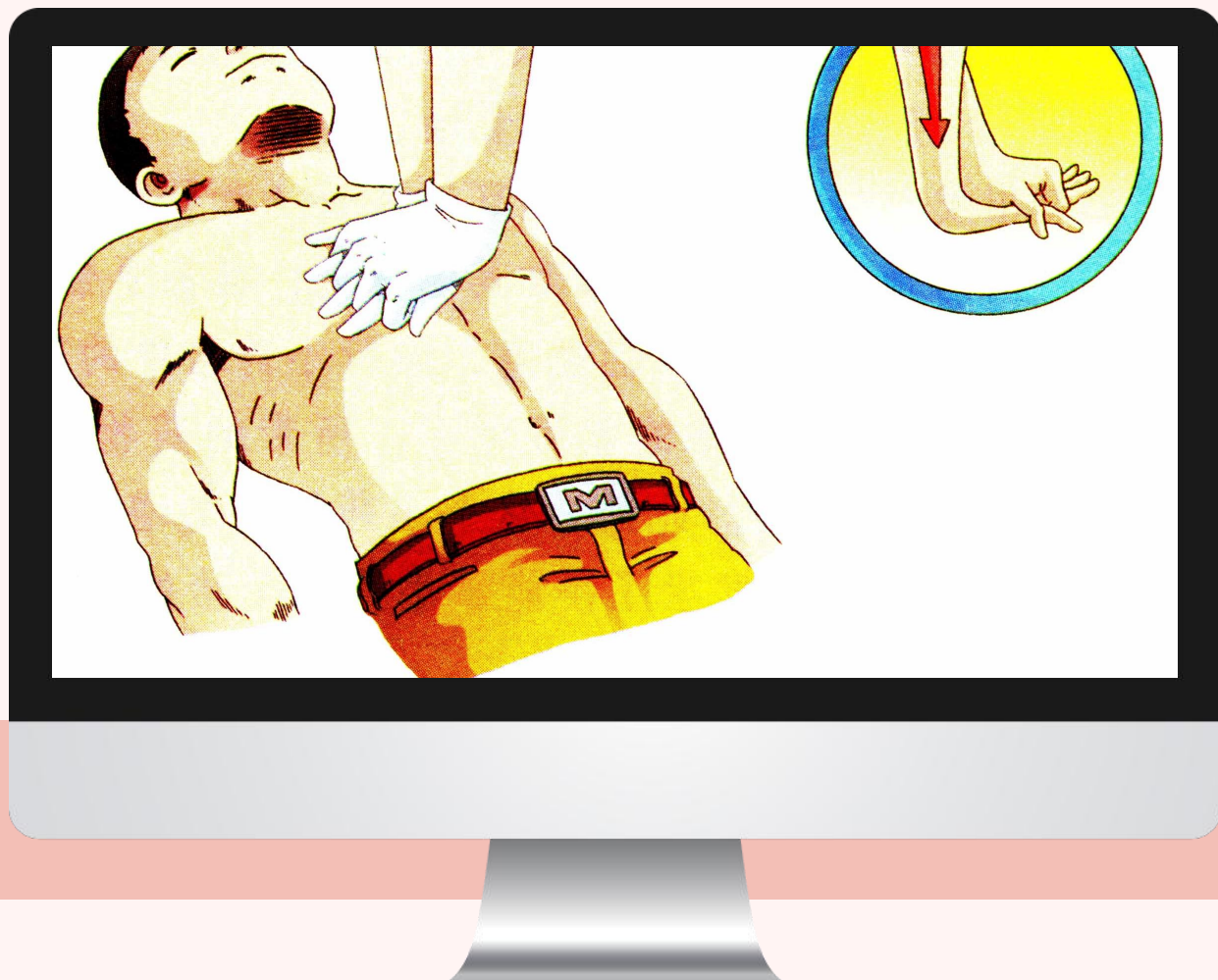
在急救车到达前，应争分夺秒采取一些必要的救治措施。当有人因煤气中毒或触电等意外事故造成呼吸、心跳骤停时，首先要关闭气源、电源，确认伤病员和救护者处于安全的环境中，同时还需要对患者进行心肺复苏。心肺复苏包括**胸外按压**和**人工呼吸**等。



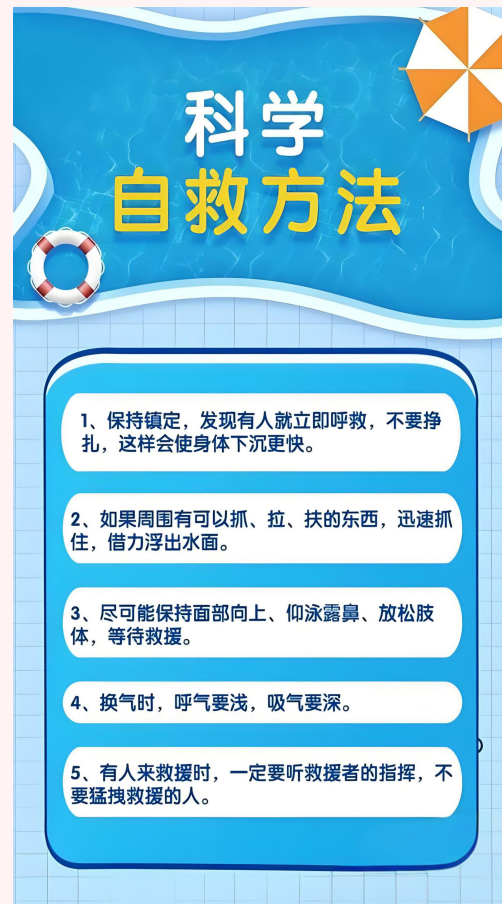
胸外按压

如果病人发生心跳骤停,则应立即开始胸外按压。胸外按压可以改变胸腔内的压力和容积,将心脏内的血液输送到全身组织器官。有效的胸外按压,可以使心脏的输出血量达到正常时的 $1/4 \sim 1/3$,从而维持生命的最低需求。

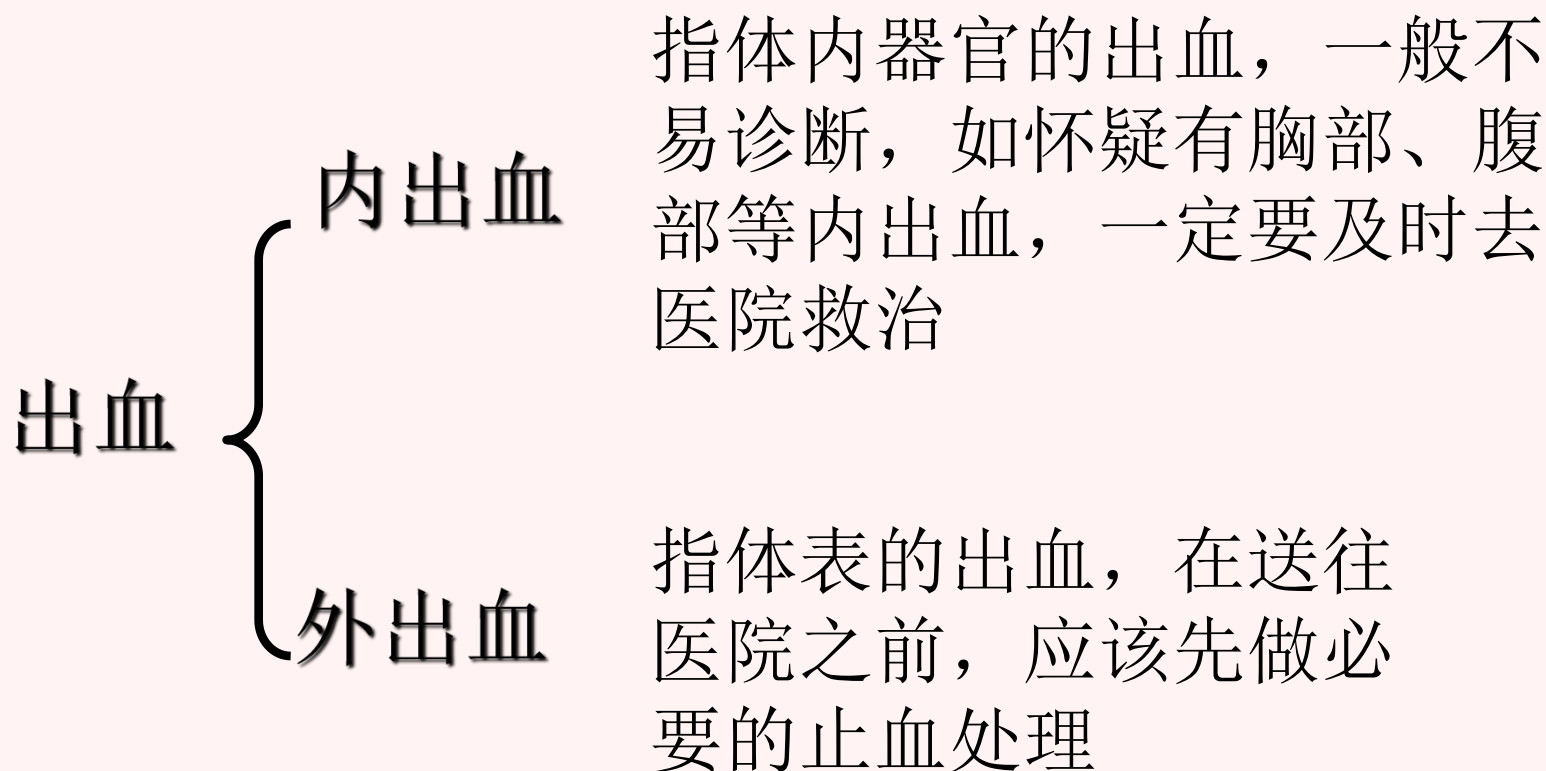
”



防溺水及自救



模拟练习心肺复苏和包扎止血



外出血的种类	出血的症状	处理方法
毛细血管出血	血液呈红色，从伤口渗出，一般都能自行凝固止血	消毒杀菌
静脉出血	血液呈暗红色，缓慢而连续不断地从伤口流出	包扎远心端
动脉出血	血液呈鲜红色，从伤口喷出或随心跳一股一股地涌出，若不及时止血，患者会因失血过多而死亡	包扎近心端

毛细血管或小静脉出血的处理方法：

1.一般伤口较小、出血不多，将伤口部位冲洗干净

**2.贴上创可贴或在
伤口上盖上敷料
（敷上消炎药），
再用纱布、绷带包
裹加压止血**

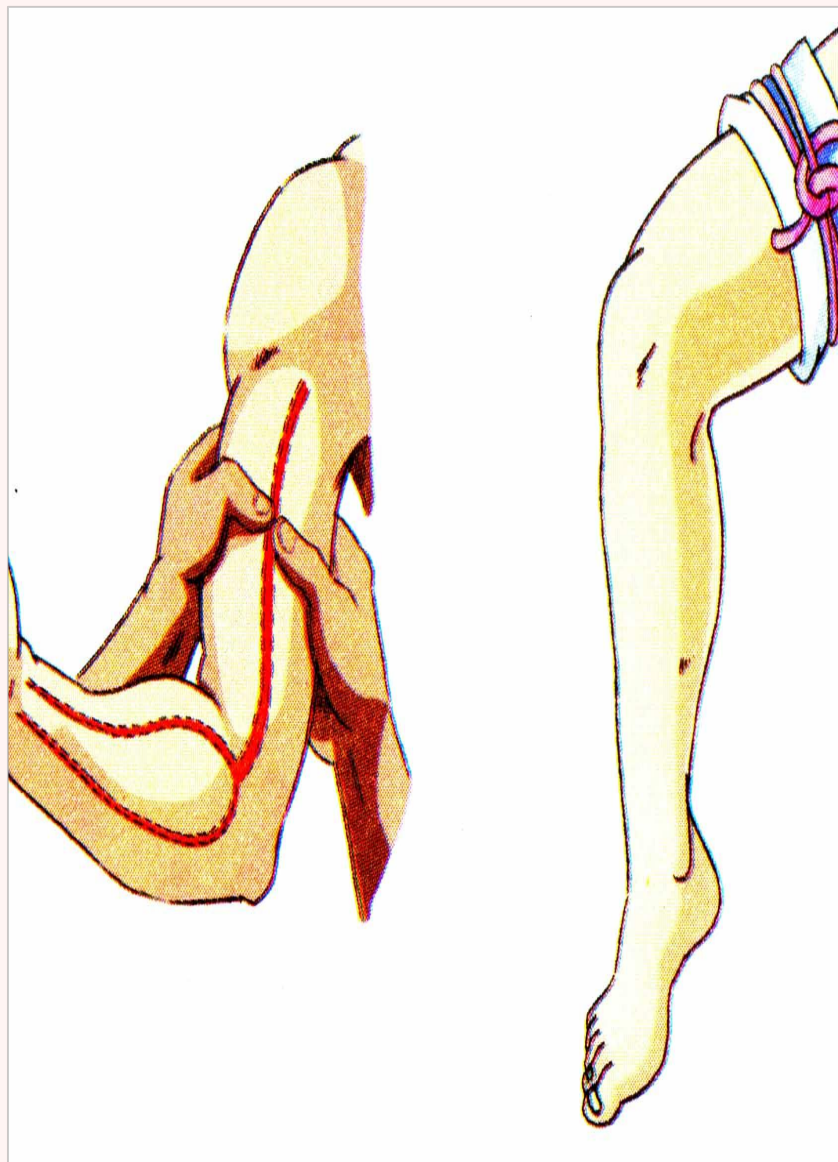


加压止血示意图

模拟练习心肺复苏和包扎止血

大静脉或动脉出血的处理方法：

1. 拨打急救电话“120”，寻求紧急救助。
2. 用手指、止血带或绷带压迫止血。



触电:切断电源(关闭开关或用绝缘物体挑开电线)、松开衣物急救(人工呼吸和胸心脏挤压)

01

溺水:清污物,倒水,人工呼吸和胸外按压

02

煤气中毒:开窗,到空气新鲜的地方,若停止呼吸,做人工呼吸和胸外按压

03

04

中暑:到阴凉通风处,解开衣服平躺休息,喝含盐凉开水

05

农药中毒:立即催吐

其他急救方法

盘点收获

常用的急救方法有哪些？

①紧急呼救——拨打**120**急救电话

②胸外按压

③人工呼吸

④止血 { 加压止血
指压止血
止血带止血

达标检测

1. 带有OTC标志的药物适用于(**D**)

A. 处方药

B. 知道药的作用及服用方法

C. 凭医生处方，方可购买的药

D. 可以自我诊断、自我治疗的小伤小病

2. 当有人因溺水、煤气中毒或触电等意外事故突然停止呼吸时，可用下列方法进行急救的是(**A**)

A. 人工呼吸

B. 打“114”电话

C. 吃药

D. 向邻居求救



3. 如果你感冒了，你认为下列处理方法正确的是(**D**)

①服用上一次感冒没吃完的药

②到医院请医生诊断，凭医生的处方到医院药房拿药，
按医嘱服药

③到药店购买有**Rx**标志的感冒药，按药品的说明书服药

④到药店购买有**OTC**标志的感冒药，按药品的说明书服药

A. ①②

B. ③④

C. ①③

D. ②④

